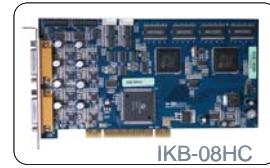


PC DVR H.264 4xCIF Hybride

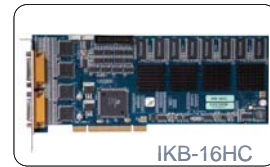
WSEB – 04, 08, 16, 20, 24, 28, 32HC-NV



IKB-04HC



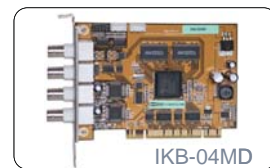
IKB-08HC



IKB-16HC



IKB-02MD



IKB-04MD

**Enregistreur/Transmetteur Vidéo Numérique Hybride H.264, 64 voies vidéo maximum
Résolution d'enregistrement: 4xCIF 12 IPS**

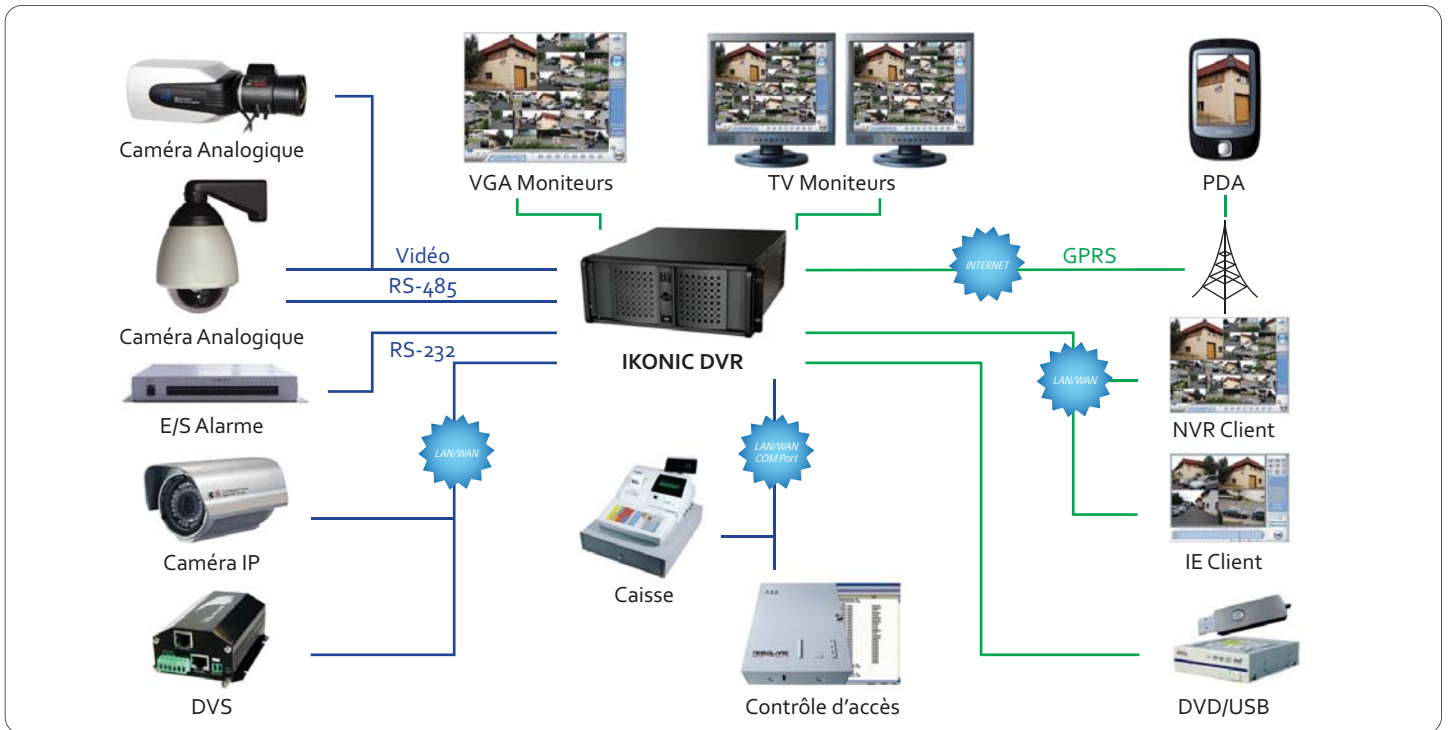


Boîtier bureautique



Boîtier en Rack 19"

Configuration du system

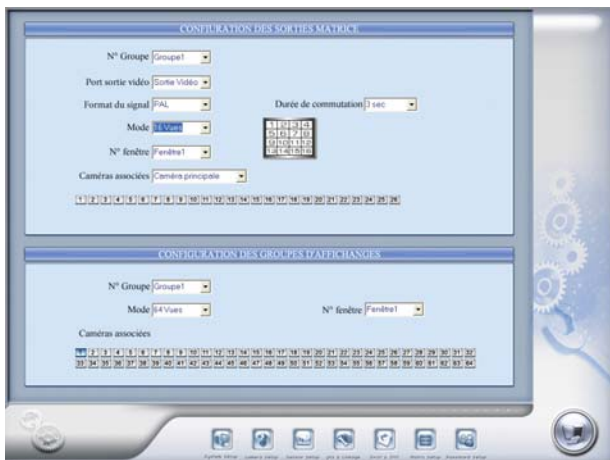


Fonctions Principales :

- H.264 et DSP
capture et compression vidéo par DSP (Digital Special Processor – Micro Processeur Spécialisé)
- Système modulaire
nombre d'entrée vidéo: 4,8,16,20,24,28,32,64
- Matrice vidéo
Affichage local VGA en temps réel en multi fenêtres (Max. 64)
Résolution max. VGA : 1280x1024
double écran VGA supporté
Affichage en écran analogique avec carte matrice en option
 - **IKE-02MD**: 2 sorties analogiques,
 - **IKE-04MD**: 4 sorties analogiques.
 Chaque écran peut être divisé en 16 fenêtres.
Pilotage de speed dôme par la souris, ou par joystick sur images vidéo



Interface de relecture de 16 caméras



Interface de configuration de matrice



Interface de relecture synchronisée et par détection de mouvement

Fonctions Principales :

- **DVR Hybride**
Maximum 16 caméras IP peuvent être raccordées au système.

- **Performance d'enregistrement**
Enregistrement en 4xCIF:

- 12 IPS par caméra ;
 - 25 IPS par caméra (la moitié d'entrées vidéo sont utilisables)
- Enregistrement en temps réel (25 IPS par caméra) en CIF

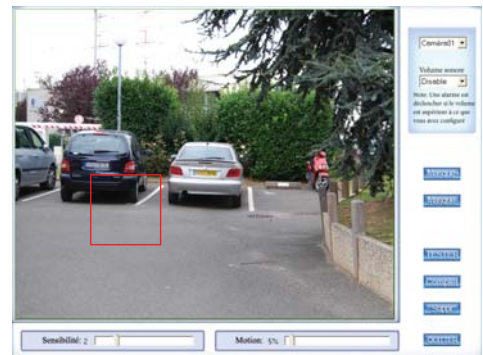
- **Relecture en multi modes**

Relecture en multi fenêtres (maximum 16)
Relecture synchronisée
Relecture par détection de mouvement
Relecture instantanée des images dans le tampon d'écriture

Cette fonction permet de relire instantanément les images enregistrées, de n'importe quelle caméra, dans les dernières 10 secondes, 30 secondes, jusqu'à 8 minutes.

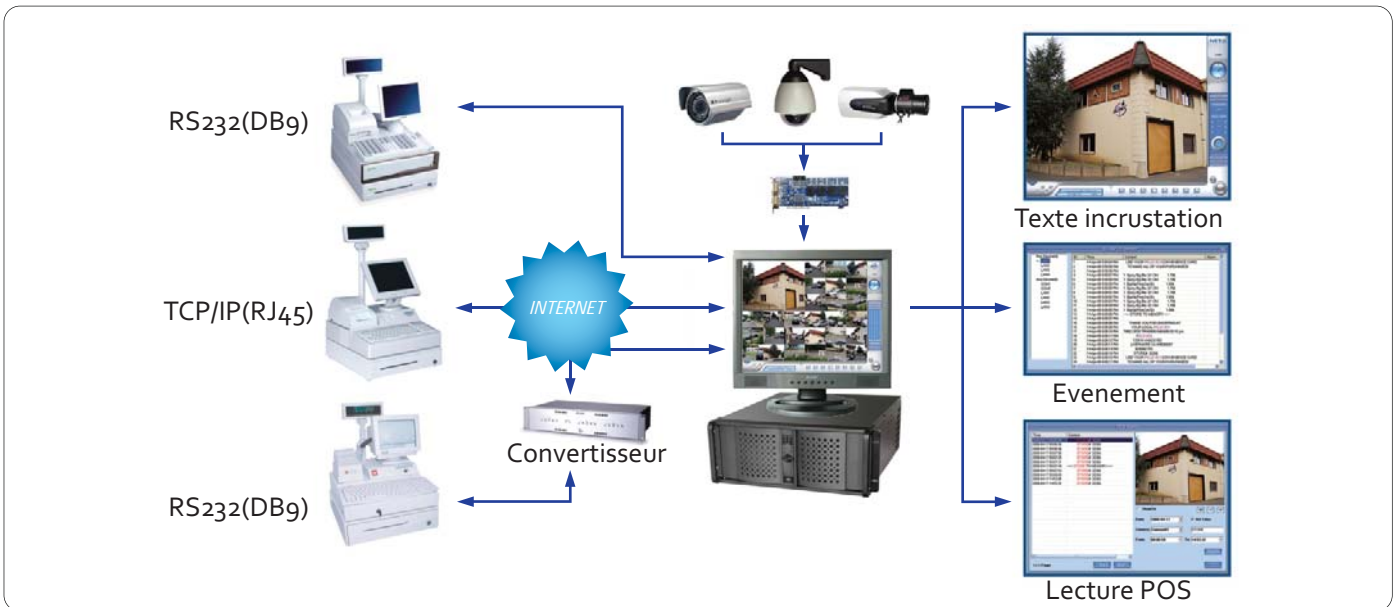


Interface de configuration d'enregistrement



Interface de configuration de vidéo sensor

- **Enregistreur des Caisses**
POS (incrutation des informations de la caisse)



- **Double flux**
Pour chaque voie vidéo, le DVR compresse deux fois les images vidéo pour obtenir deux flux différents :
un flux avec le maximum de résolution d'image pour l'enregistrement sur disque dur local (sans compromis) ;
un autre flux avec un débit adapté pour la transmission sur réseau (un compromis entre le nombre d'images par seconde et la qualité d'image). Le choix du flux de transmission est totalement indépendant sur chaque voie (flux principal ou secondaire).

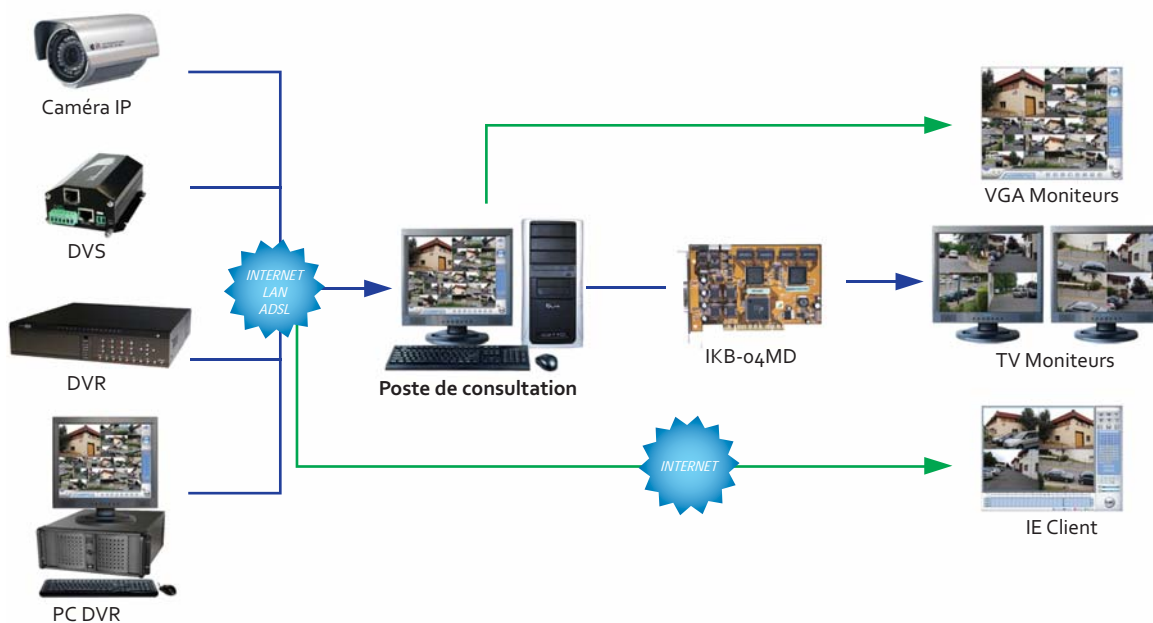
- **Plan électronique supporté**

- **Accès à distance**
Transmission et configuration à distance en utilisant un seul port IP
Serveur WEB intégré
Accès par PDA supporté

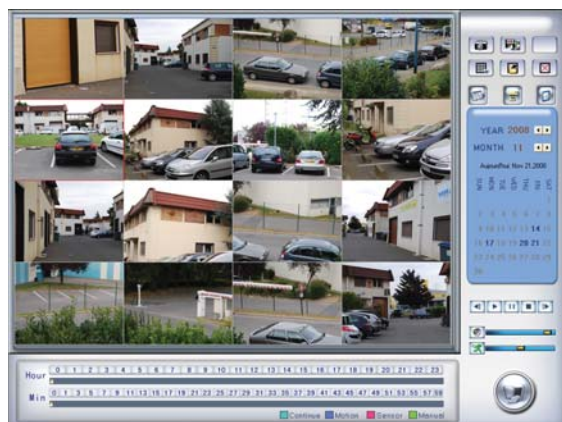


Interface de configuration du système

Configuration du poste de consultation



Logiciel de client et serveur web :



IKONIC
 Z.I de la Bonde
 15, rue du Buisson aux Fraises
 91300 Massy FRANCE

Email info@ikonic.fr
 Site www.ikonic.fr